



## УСТАНОВКИ ПОВЕРОЧНЫЕ ВПУ-Энерго

Технические характеристики

Архангельск (8182)63-90-72  
Астана +7(7172)727-132  
Астрахань (8512)99-46-04  
Барнаул (3852)73-04-60  
Белгород (4722)40-23-64  
Брянск (4832)59-03-52  
Владивосток (423)249-28-31  
Волгоград (844)278-03-48  
Вологда (8172)26-41-59  
Воронеж (473)204-51-73  
Екатеринбург (343)384-55-89  
Иваново (4932)77-34-06  
Ижевск (3412)26-03-58  
Казань (843)206-01-48

Калининград (4012)72-03-81  
Калуга (4842)92-23-67  
Кемерово (3842)65-04-62  
Киров (8332)68-02-04  
Краснодар (861)203-40-90  
Красноярск (391)204-63-61  
Курск (4712)77-13-04  
Липецк (4742)52-20-81  
Магнитогорск (3519)55-03-13  
Москва (495)268-04-70  
Мурманск (8152)59-64-93  
Набережные Челны (8552)20-53-41  
Нижний Новгород (831)429-08-12  
Новокузнецк (3843)20-46-81

Новосибирск (383)227-86-73  
Омск (3812)21-46-40  
Орел (4862)44-53-42  
Оренбург (3532)37-68-04  
Пенза (8412)22-31-16  
Пермь (342)205-81-47  
Ростов-на-Дону (863)308-18-15  
Рязань (4912)46-61-64  
Самара (846)206-03-16  
Санкт-Петербург (812)309-46-40  
Саратов (845)249-38-78  
Севастополь (8692)22-31-93  
Симферополь (3652)67-13-56  
Смоленск (4812)29-41-54

Сочи (862)225-72-31  
Ставрополь (8652)20-65-13  
Сургут (3462)77-98-35  
Тверь (4822)63-31-35  
Томск (3822)98-41-53  
Тула (4872)74-02-29  
Тюмень (3452)66-21-18  
Ульяновск (8422)24-23-59  
Уфа (347)22948 -12  
Хабаровск (4212)92-98-04  
Челябинск (351)202-03-61  
Череповец (8202)49-02-64  
Ярославль (4852)69-52-93

Единый адрес для всех регионов: [vrs@nt-rt.ru](mailto:vrs@nt-rt.ru) | [www.vpu.nt-rt.ru](http://www.vpu.nt-rt.ru)

## Поверочные установки «ВПУ-Энерго»

предназначены для поверки счетчиков воды, расходомеров и счетчиков жидкостей в поверочной лаборатории



### Основные характеристики:

- минимальный воспроизводимый расход – по выбору заказчика;
- максимальный воспроизводимый расход - из ряда 60, 100, 200, 300, 600, 1000, 2000 куб.м/ час;
- минимальный диаметр поверяемых счетчиков – по выбору заказчика;
- максимальный диаметр поверяемых счетчиков – из ряда 50, 80, 100, 150, 200, 300, 400 мм.

Тип установок «ВПУ-Энерго» утвержден Росстандартом России, № в Госреестре СИ РФ 57049-14.

Сертификат Госстандарта Казахстана № 11544. Сертификат Узстандарта Узбекистана № 02.6464 .

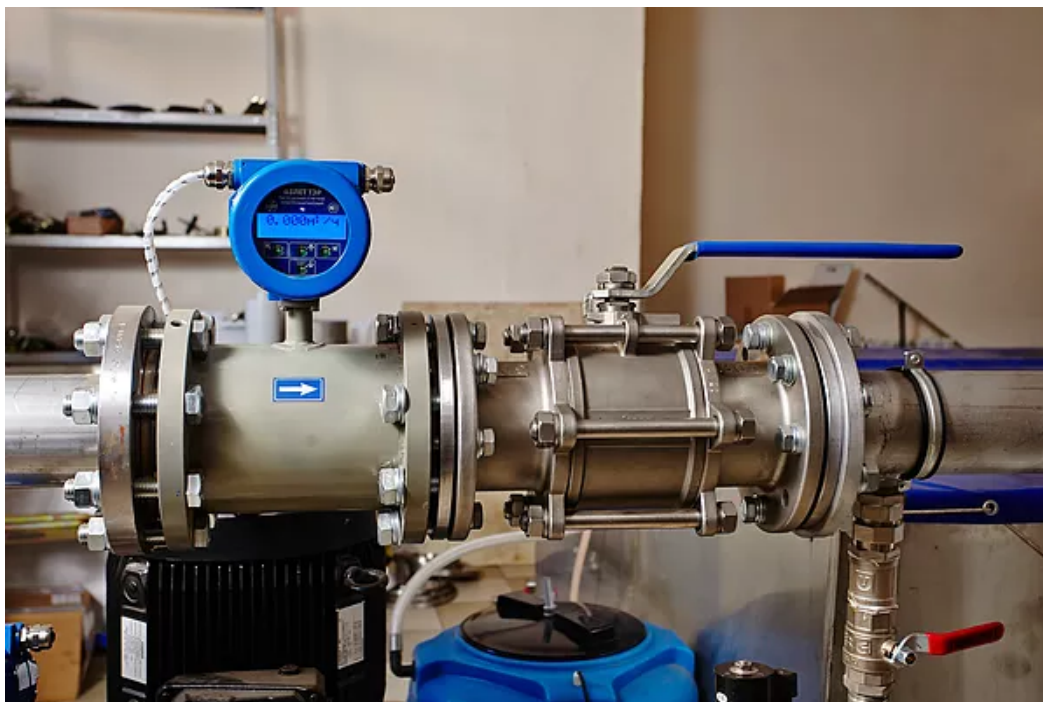
По техническим требованиям заказчиков могут быть разработаны установки «ВПУ-Энерго» с другими характеристиками.



В соответствии с российскими государственными поверочными схемами в области измерения расхода и количества жидкости (ГОСТ 8.142-2013 и ГОСТ 8.374-2013) установки «ВПУ-Энерго» относятся к вторичным эталонам или рабочим эталонам первого разряда.



Установки полностью автоматизированы. Количество одновременно поверяемых приборов – по согласованию. Элементы, соприкасающиеся с водой, выполнены из нержавеющей стали. Эталонные расходомеры – Endress Hauser, Krohne, Siemens, Энергия-Э, весовые модули – Metter Toledo, Siemens и др., насосы – Gundfoss, Wilo и др., арматура и приводы – Danfoss, Belimo и др.



«Измерение потока жидкости в закрытых каналах. Метод взвешивания»

|   |  |     |     |     |     |     |     |      |      |
|---|--|-----|-----|-----|-----|-----|-----|------|------|
| Минимальный диаметр условного прохода поверяемых счетчиков, мм                  | от 4<br>уточняется в техническом задании; типовое исполнение - 15      |     |     |     |     |     |     |      |      |
| Максимальный диаметр условного прохода поверяемых счетчиков, мм                 | 50   | 80  | 100 | 150 | 200 | 300 | 300 | 400  | 400  |
| Минимальный воспроизводимый расход, м <sup>3</sup> /ч                           | от 0,01<br>уточняется в техническом задании; типовое исполнение – 0,01 |     |     |     |     |     |     |      |      |
| Максимальный воспроизводимый расход, м <sup>3</sup> /ч                          | 60   | 100 | 200 | 200 | 300 | 450 | 600 | 1000 | 2000 |
| Предел допускаемой относительной погрешности при измерении массы, %             | от 0,04<br>уточняется в техническом задании; типовое исполнение – 0,05 |     |     |     |     |     |     |      |      |
| Предел допускаемой относительной погрешности при измерении объемного расхода, % | от 0,09<br>уточняется в техническом задании; типовое исполнение – 0,2  |     |     |     |     |     |     |      |      |
| Количество одновременно поверяемых счетчиков                                    | от 1 до 16, уточняется в техническом задании                           |     |     |     |     |     |     |      |      |

Установки с расходами до 100 м<sup>3</sup>/ч выпускаются как объемно-массовые (с эталонными расходомерами и встроенными весами), так и объемные (только с эталонными расходомерами). В дальнейшем объемные установки могут быть модернизированы до уровня объемно-массовых.

Конкретные исполнения установок, с учетом пожеланий заказчиков, могут отличаться от указанных в таблице.

|                                    |  |                                       |                                  |
|------------------------------------|--|---------------------------------------|----------------------------------|
| <b>Архангельск</b> (8182)63-90-72  | <b>Калининград</b> (4012)72-03-81      | <b>Новосибирск</b> (383)227-86-73     | <b>Сочи</b> (862)225-72-31       |
| <b>Астана</b> +7(7172)727-132      | <b>Калуга</b> (4842)92-23-67           | <b>Омск</b> (3812)21-46-40            | <b>Ставрополь</b> (8652)20-65-13 |
| <b>Астрахань</b> (8512)99-46-04    | <b>Кемерово</b> (3842)65-04-62         | <b>Орел</b> (4862)44-53-42            | <b>Сургут</b> (3462)77-98-35     |
| <b>Барнаул</b> (3852)73-04-60      | <b>Киров</b> (8332)68-02-04            | <b>Оренбург</b> (3532)37-68-04        | <b>Тверь</b> (4822)63-31-35      |
| <b>Белгород</b> (4722)40-23-64     | <b>Краснодар</b> (861)203-40-90        | <b>Пенза</b> (8412)22-31-16           | <b>Томск</b> (3822)98-41-53      |
| <b>Брянск</b> (4832)59-03-52       | <b>Красноярск</b> (391)204-63-61       | <b>Пермь</b> (342)205-81-47           | <b>Тула</b> (4872)74-02-29       |
| <b>Владивосток</b> (423)249-28-31  | <b>Курск</b> (4712)77-13-04            | <b>Ростов-на-Дону</b> (863)308-18-15  | <b>Тюмень</b> (3452)66-21-18     |
| <b>Волгоград</b> (844)278-03-48    | <b>Липецк</b> (4742)52-20-81           | <b>Рязань</b> (4912)46-61-64          | <b>Ульяновск</b> (8422)24-23-59  |
| <b>Вологда</b> (8172)26-41-59      | <b>Магнитогорск</b> (3519)55-03-13     | <b>Самара</b> (846)206-03-16          | <b>Уфа</b> (347)22948 -12        |
| <b>Воронеж</b> (473)204-51-73      | <b>Москва</b> (495)268-04-70           | <b>Санкт-Петербург</b> (812)309-46-40 | <b>Хабаровск</b> (4212)92-98-04  |
| <b>Екатеринбург</b> (343)384-55-89 | <b>Мурманск</b> (8152)59-64-93         | <b>Саратов</b> (845)249-38-78         | <b>Челябинск</b> (351)202-03-61  |
| <b>Иваново</b> (4932)77-34-06      | <b>Набережные Челны</b> (8552)20-53-41 | <b>Севастополь</b> (8692)22-31-93     | <b>Череповец</b> (8202)49-02-64  |
| <b>Ижевск</b> (3412)26-03-58       | <b>Нижний Новгород</b> (831)429-08-12  | <b>Симферополь</b> (3652)67-13-56     | <b>Ярославль</b> (4852)69-52-93  |
| <b>Казань</b> (843)206-01-48       | <b>Новокузнецк</b> (3843)20-46-81      | <b>Смоленск</b> (4812)29-41-54        |                                  |

**Единый адрес для всех регионов:** [vrs@nt-rt.ru](mailto:vrs@nt-rt.ru) | [www.vpu.nt-rt.ru](http://www.vpu.nt-rt.ru)