



ПРОЛИВНЫЕ УСТАНОВКИ, ЭТАЛОНЫ РАСХОДА ЖИДКОСТИ КАТАЛОГ

Архангельск (8182)63-90-72
Астана +7(7172)727-132
Астрахань (8512)99-46-04
Барнаул (3852)73-04-60
Белгород (4722)40-23-64
Брянск (4832)59-03-52
Владивосток (423)249-28-31
Волгоград (844)278-03-48
Вологда (8172)26-41-59
Воронеж (473)204-51-73
Екатеринбург (343)384-55-89
Иваново (4932)77-34-06
Ижевск (3412)26-03-58
Казань (843)206-01-48

Калининград (4012)72-03-81
Калуга (4842)92-23-67
Кемерово (3842)65-04-62
Киров (8332)68-02-04
Краснодар (861)203-40-90
Красноярск (391)204-63-61
Курск (4712)77-13-04
Липецк (4742)52-20-81
Магнитогорск (3519)55-03-13
Москва (495)268-04-70
Мурманск (8152)59-64-93
Набережные Челны (8552)20-53-41
Нижний Новгород (831)429-08-12
Новокузнецк (3843)20-46-81

Новосибирск (383)227-86-73
Омск (3812)21-46-40
Орел (4862)44-53-42
Оренбург (3532)37-68-04
Пенза (8412)22-31-16
Пермь (342)205-81-47
Ростов-на-Дону (863)308-18-15
Рязань (4912)46-61-64
Самара (846)206-03-16
Санкт-Петербург (812)309-46-40
Саратов (845)249-38-78
Севастополь (8692)22-31-93
Симферополь (3652)67-13-56
Смоленск (4812)29-41-54

Сочи (862)225-72-31
Ставрополь (8652)20-65-13
Сургут (3462)77-98-35
Тверь (4822)63-31-35
Томск (3822)98-41-53
Тула (4872)74-02-29
Тюмень (3452)66-21-18
Ульяновск (8422)24-23-59
Уфа (347)22948 -12
Хабаровск (4212)92-98-04
Челябинск (351)202-03-61
Череповец (8202)49-02-64
Ярославль (4852)69-52-93

УСТАНОВКИ ДЛЯ ПОВЕРКИ РАСХОДОМЕРОВ И СЧЕТЧИКОВ

ПРОЛИВНЫЕ УСТАНОВКИ | ЭТАЛОНЫ РАСХОДА ЖИДКОСТИ

Поверочные установки ВПУ-Энерго

предназначены для поверки счетчиков воды, расходомеров и счетчиков жидкостей в поверочной лаборатории.



Основные характеристики:

- минимальный воспроизводимый расход – по выбору заказчика;
- максимальный воспроизводимый расход - из ряда 60, 100, 200, 300, 600, 1000, 2000 куб.м/ час;
- минимальный диаметр поверяемых счетчиков – по выбору заказчика;
- максимальный диаметр поверяемых счетчиков – из ряда 50, 80, 100, 150, 200, 300, 400 мм.

Тип установок «ВПУ-Энерго» утвержден Росстандартом России, № в Госреестре СИ РФ 57049-14.

Сертификат Госстандарта Казахстана № 11544. Сертификат Узстандарта Узбекистана № 02.6464 .

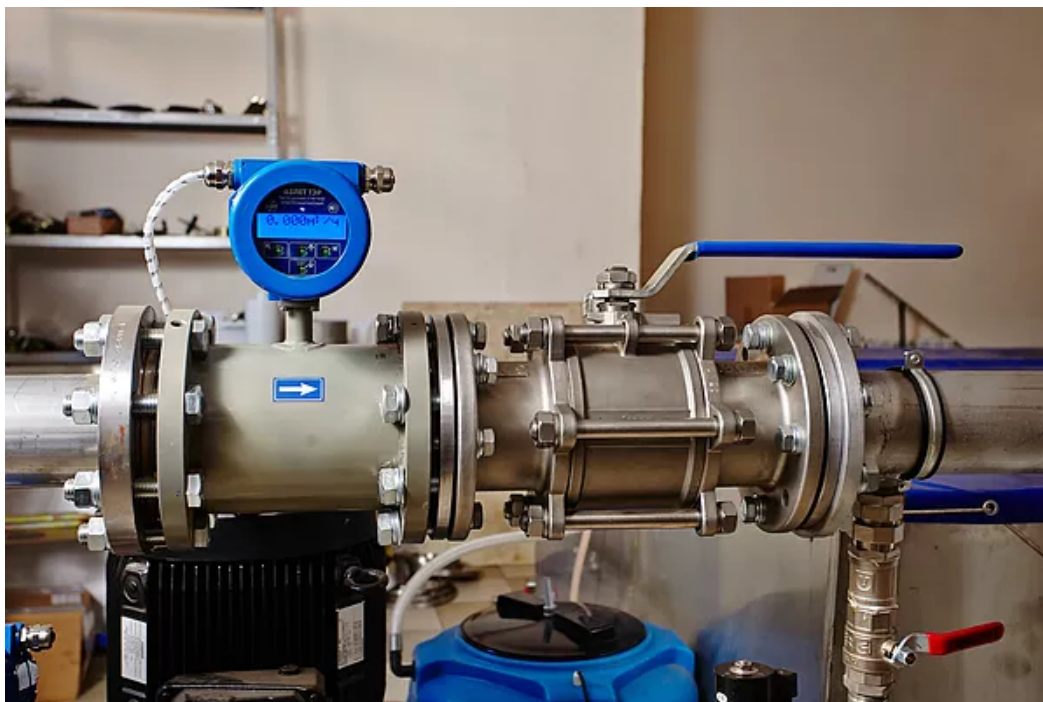
По техническим требованиям заказчиков могут быть разработаны установки «ВПУ-Энерго» с другими характеристиками.



В соответствии с российскими государственными поверочными схемами в области измерения расхода и количества жидкости (ГОСТ 8.142-2013 и ГОСТ 8.374-2013) установки ВПУ-Энерго относятся к вторичным эталонам или рабочим эталонам первого разряда.



Установки полностью автоматизированы. Количество одновременно поверяемых приборов – по согласованию. Элементы, соприкасающиеся с водой, выполнены из нержавеющей стали. Эталонные расходомеры – Endress Hauser, Krohne, Siemens, Энергия-Э, весовые модули – Metter Toledo, Siemens и др., насосы – Gundfoss, Wilo и др., арматура и приводы – Danfoss, Belimo и др.



Переносные поверочные установки ВПУ-Энерго М

предназначены для поверки счетчиков воды на дому без снятия с места эксплуатации. Тип установок утвержден Госстандартом России, № в Госреестре СИ РФ 60661-15.



Основные характеристики:

- диаметры поверяемых приборов – 10, 15, 20 мм;
- наименьший расход – 0,016 куб.м/ч;
- наибольший расход – 3,0 куб.м/ч;
- предел допускаемой относительной погрешности – 0,5 %;
- габаритные размеры – 390*310*192 мм;
- вес – 5,4 кг.



Демонстрация работы установки "ВПУ-Энерго М"

Электромагнитные расходомеры счетчики Энергия-Э

предназначены для использования в качестве эталонов расхода в поверочных установках; для измерения расходов и объемов различных жидкостей в разных отраслях промышленности и коммунального хозяйства. Тип расходомеров утвержден Госстандартом России, № в Госреестре СИ РФ 60660-15.



Основные характеристики:

- диаметры условного прохода - 10, 15, 20, 25, 32, 40, 50, 65, 80, 100, 125, 150, 200, 250, 300, 400 мм;
- предел допускаемой относительной погрешности – 0,2; 0,3; 1,0; 2,0 %.

Архангельск (8182)63-90-72
Астана +7(7172)727-132
Астрахань (8512)99-46-04
Барнаул (3852)73-04-60
Белгород (4722)40-23-64
Брянск (4832)59-03-52
Владивосток (423)249-28-31
Волгоград (844)278-03-48
Вологда (8172)26-41-59
Воронеж (473)204-51-73
Екатеринбург (343)384-55-89
Иваново (4932)77-34-06
Ижевск (3412)26-03-58
Казань (843)206-01-48
Калининград (4012)72-03-81
Калуга (4842)92-23-67
Кемерово (3842)65-04-62
Киров (8332)68-02-04
Краснодар (861)203-40-90
Красноярск (391)204-63-61
Курск (4712)77-13-04
Липецк (4742)52-20-81
Магнитогорск (3519)55-03-13
Москва (495)268-04-70
Мурманск (8152)59-64-93
Набережные Челны (8552)20-53-41
Нижний Новгород (831)429-08-12
Новокузнецк (3843)20-46-81
Новосибирск (383)227-86-73
Омск (3812)21-46-40
Орел (4862)44-53-42
Оренбург (3532)37-68-04
Пенза (8412)22-31-16
Пермь (342)205-81-47
Ростов-на-Дону (863)308-18-15
Рязань (4912)46-61-64
Самара (846)206-03-16
Санкт-Петербург (812)309-46-40
Саратов (845)249-38-78
Севастополь (8692)22-31-93
Симферополь (3652)67-13-56
Смоленск (4812)29-41-54
Сочи (862)225-72-31
Ставрополь (8652)20-65-13
Сургут (3462)77-98-35
Тверь (4822)63-31-35
Томск (3822)98-41-53
Тула (4872)74-02-29
Тюмень (3452)66-21-18
Ульяновск (8422)24-23-59
Уфа (347)22948 -12
Хабаровск (4212)92-98-04
Челябинск (351)202-03-61
Череповец (8202)49-02-64
Ярославль (4852)69-52-93

Единый адрес для всех регионов: vrs@nt-rt.ru || www.vpu.nt-rt.ru